





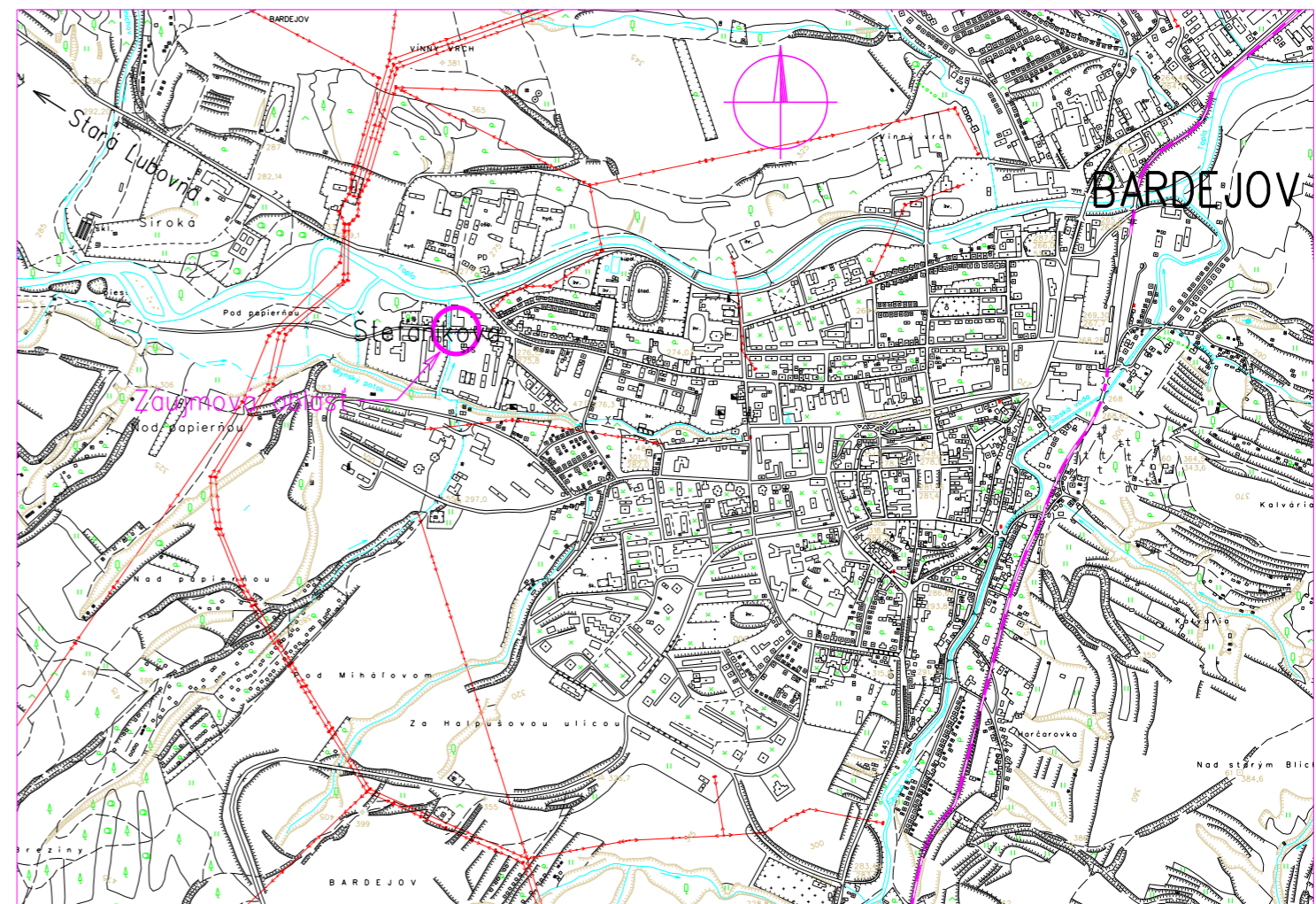


Legenda:

-  - navrhovaná bloková betónová trafostanica
-  - zapojenie jestv. VN a NN káblových vedení do rozvádzačov trafostanice
-  - jestvujúce vzdušné NN vedenie
-  - jestvujúce podperné body

Podzemné inžinierske siete (informatívne zakreslenie)

-  - vodovod v správe Východoslovenskej vodárenskej spoločnosti, závod Bardejov
-  - kanalizácia v správe Východoslovenskej vodárenskej spoločnosti, závod Bardejov



Celková situácia
Mierka 1:20 000

NÁMRAZOVÁ OBLASŤ: I-1 (VN), LAHKÁ (NN)
ZNEČISTENIE OBLASŤ: MALÉ - Z I.

VN: 3 ~ 22 kV 50 Hz

NN: 3/PEN ~ 400/230 V 50 Hz TN-C

OCHRANA PRED ÚRAZOM ELEKTRICKÝM PRÚDOM:

BEZPEČNOSTNÉ OPATRENIA VN (STN EN 50522, STN EN 61936-1):


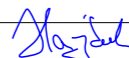
- ochrana pred priamym dotyk - umiestnením mimo dosahu
- ochrana pred nepriamym dotyk - uzemnením

OCHRANNÉ OPATRENIA NN (STN 33 2000-4-41):

- samočinné odpojenie napájania
- dvojité alebo zosilnená izolácia

Mapové podklady : Informačný systém katastra nehnuteľností

© Úrad geodézie, kartografie a katastra Slovenskej republiky

ZODPOVEDNÝ PROJEKTANT	Ing. Marek Guman	SADA	
VEDÚCI PROJEKTU	Ing. Marek Guman		
PROJEKTANT	Ing. Marek Guman		
VEDÚCI ÚTVARU	Ing. Martin Hajduk		
STAVEBNÍK	Východoslovenská distribučná a.s.		
MESTO STAVBY	Bardejov, k. ú. Bardejov	STUPEŇ	PROJEKT PRE SK
NÁZOV STAVBY	Bardejov - úprava TS0001-0524 STS	ČÍSLO ZAKAZKY	IP11517
		DÁTUM	10/2022
		FORMÁT	2xA4
NÁZOV VÝKRESU	Umiestnenie stavby	MIERKA	1 : 500
			1