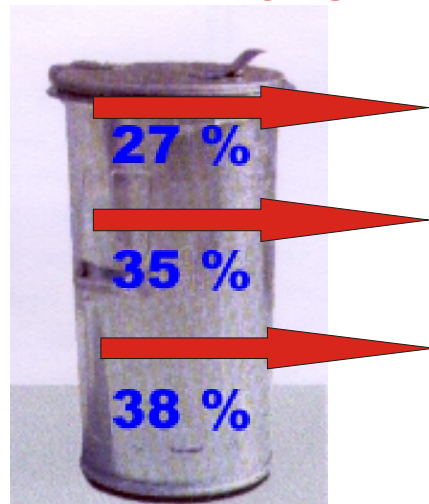


PRIEMERNÉ ZASTÚPENIE ZLOŽIEK V NÁDOBE NA KOMUNÁLNY ODPAD V REGIÓNE BARDEJOV



- 27 %** - recyklovateľný, materiálovo využiteľné zložky komunálny odpad, z toho:
- 10 % - PAPIER, 1,25 % - KOVY,
 - 9 % - SKLO, 0,5 % - NEBEZPEČNÉ OBALY,
 - 6 % - PLASTY, 0,25 % - KOVOVÉ OBALY,
- 35 %** - biologicky rozložiteľný komunálny odpad (BRKO) (využiteľný kompostovaním)
- 38 %** - ostatný zmesový komunálny odpad.

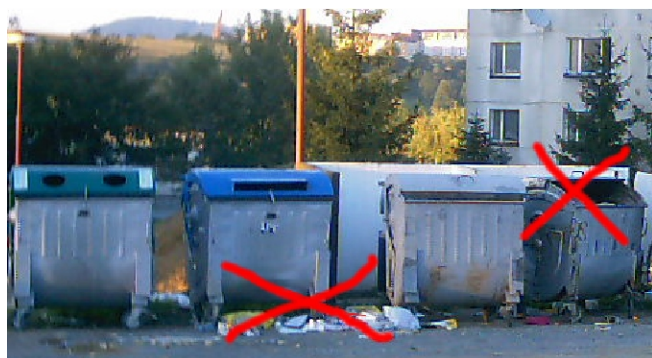
Všetko má svoj začiatok...

... a problém s odpadmi začína skôr ako pri naplnení našej odpadovej nádoby. Potraviny, šaty, noviny, elektronika, nábytok a množstvo ďalších vecí je bežnou súčasťou nášho života. Bez väčšiny z nich si našu existenciu dokážeme len ťažko predstaviť.

Ruku na srdce, čo skutočne robíme ?

Množstvo výrobkov, obalov na jedno použitie, pokazených vecí, pre ktoré momentálne nenachádzame využitie dnes väčšinou vyhodíme do jednej odpadovej nádoby.

Časopis, ktorý sme vyhodili bol ešte nedávno stromom, ktorý bol domovom niekoľkých vtákov a miliónov mikroorganizmov. Množstvo jednorazových platových vrecúšok a tašiek z posledného nákupu boli pred niekoľkými mesiacmi ropa, ktorá sa tvorila milióny rokov. My sme však z týchto surovín zmiešaním s inými, už pre nás nepotrebnými vecami, zvyškami z kuchyne, vytvorili "ODPAD" - niečo nevyužiteľné, zapáchajúce. "ODPAD", ktorého sa potrebujeme rýchlo zbaviť. **Práve kvôli pretrvávaniu tohoto prístupu v súčasnosti v Regióne Bardejov končí 93 % nami vyhadzovaných vecí (potencionálne použiteľných surovín) ako komunálny odpad na skládkach.**



KOMPOSTOVANIE

Ak bývame v rodinnom dome alebo máme záhradku, začneme kompostovať náš biologický odpad (zvyšky zeleniny, ovocia z kuchyne, lístie, pokosenú trávu,...). Vhodné je vyrobiť si jednoduchý zásobník napr. zo starých paliet alebo dosiek. Okrem toho, že získame kvalitné hnojivo, znížime množstvo vyhadzovaného odpadu min. o jednu tretinu.

Separujeme odpad pre recykláciu a kompostovanie

Triedený zber je teda nevyhnutnou podmienkou následného využívania a materiálového zhodnocovania odpadov a biologicky rozložiteľných odpadov - kompostovaním.

TRIEDIŤ SA OPLATÍ !!!

ÚSPORA FINANČNÝCH PROSTRIEDKOV - realizácia účinného separovaného zberu pre recykláciu a kompostovanie nám môže ušetriť nemalú časť finančných prostriedkov, ktoré vynakladáme na zneškodňovanie odpadu. Separovaním jednotlivých zložiek komunálneho odpadu môžu obce a mesto: - **ušetriť poplatky za ich uloženie na skládkach, ktoré sa budú neustále zvyšovať**; - **získame prostriedky za ich predaj zhodnocovateľom**; - **získame finančný príspevok z Recyklačného fondu za každú tonu surovín odovzdaných na recykláciu.**

SOCIÁLNY PRÍNOS - recyklácia a kompostovanie zamestnáva viac ľudí ako skládokovanie odpadu. Väčšinou práve najcitlivejšiu sociálnu skupinu málo kvalifikovaných ľudí.

ENVIROMENTÁLNY PRÍNOS - triedený zber vracia druhotné suroviny späť do výrobného procesu a preto je možné: - **ťažiť a získavať menej prvotných surovín**; - **menej devastovať nové územia kvôli ťažbe surovín**; - **menej znečisťovať životné prostredie (menej skládok a spaľovní a z toho plynúce menšie znečisťovanie ovzdušia, vôd a pôdy).**



web: www.e-bardejov.sk
email: klimek@bardejov.sk

SEPAROVANÝ ZBER ODPADOV Projekt pre "Región Bardejov"

Vážení spoluobčania regiónu Bardejov !

Mesto Bardejov prostredníctvom Mestského podniku služieb - BAPOS Bardejov vytvára podmienky k stanoveným povinnostiam obcí vyplývajúcich zo zákona č. 223/2001 Z. z. o odpadoch a o zmene a doplnení niektorých zákonov v znení neskorších predpisov v časti V. Nakladanie s odpadmi, kde v § 39 Nakladanie s komunálnymi a drobnými stavebnými odpadmi ods. 14 je stanovené "Obce sú povinné zaviesť separovaný zber papiera, plastov, kovov, skla a biologicky rozložiteľných odpadov". Táto povinnosť nadobúda účinnosť od 01.01.2010, pričom odpady zo zelene je zakázané zneškodňovať na skládkach odpadov od 01.01.2006.

Účelom nakladania s odpadmi z hľadiska trvalej udržateľnosti životného prostredia je predovšetkým znižovanie množstva a škodlivosti odpadu separovaným zberom s ich následným zhodnotením. Za tým účelom združenia obcí **Mikroregión Bardejov - Horná Topľa (Bardejov, Bogliarka, Cigelka, Frička, Gaboltov, Gerlachov, Hrabské, Krivé, Kríže, Kružlov, Kurov, Lenartov, Livov, Livovská Huta, Lukov, Malcov, Mokroluh, Nižný a Vyšný Tvarožec, Petrová, Rokyty, Snakov, Sveržov, Tarnov a Zlaté), Mikroregión Makovica (Andrejová, Becherov, Beloveža, Hažlín, Hutka, Chmeľová, Jedlinka, Mikulášová, Nižná a Vyšná Polianka, Ondavka, Regetovka, Smilno, Stebník, Stebnická Huta, Šarišské Čierne, Varadka a Zborov) a obce Komárov, Lukavica, Rešov a Vyšná Voľa** predložili spoločný projekt separovaného zberu komunálnych odpadov, pod názvom: "Separovaný zber komunálnych odpadov - Región Bardejov". **Zaujmový Región Bardejov tvorí 46 obcí a mesto Bardejov s celkovým počtom 55 743 obyvateľov a priemernou ročnou produkciou 11 000 t komunálnych odpadov.**

V SÚČASNEJ DOBE JE NA SLOVENSKU, ALE AJ V REGIÓNE BARDEJOV, MOŽNÉ SEPAROVAŤ A VYUŽIŤ (recyklovať, kompostovať, atď) VIAC AKO 65 % Z KOMUNÁLNYCH ODPADOV. KOĽKO ICH VYTRIEDITE VY?

V roku 2003 sa v Regióne Bardejov materiálovo zhodnotilo iba 36,37 ton, čo je z celkovej produkcie 11 243,5 t komunálnych odpadov len 0,32 %. Je najvyšší čas tieto čísla obrátiť v opačný pomer.

Informácie:

Milan KLIMEK, MsÚ Bardejov - odd. ŽP

Ing. Slavomír KMECIK, MsÚ Bardejov - vedúci odd. ŽP

MUDr. Boris HANUŠČAK
primátor mesta Bardejov



ZÁKLADNÉ - PRVOTNÉ INFORMÁCIE O PROJEKTE

Na zabezpečenie separovaného zberu je potrebné zabezpečiť prakticky celú zberovú a separačnú techniku. Okrem príslušných zberových vriec, kontajnerov a zvozovej techniky, celá rentabilita projektu spočíva vo vybudovaní separačnej haly, dotriedňovacej linky a v zabezpečení manipulačnej a obslužnej techniky do triediacej haly - lisy, vysokozdvíhny vozík, váha, vydelený a upravený priestor na nebezpečné odpady. Samozrejme, že projekt počíta so zabezpečením stavebných prác pri výstavbe haly, inžinierskych sietí a prístupovej cesty k hale, so zabezpečením realizačnej projektovej dokumentácie na výstavbu haly a triediacej linky.

Mesto Bardejov pripravilo projekt "Separovaného zberu komunálnych odpadov v Regióne Bardejov", po predchádzajúcich konzultáciách, záväzných stanoviskách jednotlivých štatutárov mikroregiónov, obcí, príslušných zastupiteľstiev a dňa 21.12.2004 podalo žiadosť o jeho finančnú podporu z Recyklačného fondu. Mesto Bardejov uzatvorilo 23.11.2005 zmluvu o poskytnutí prostriedkov z Recyklačného fondu, v ktorej v zmysle zmluvných podmienok fond poskytne žiadateľovi účelovú dotáciu vo výške 7,314 mil. Sk, na úhradu časti nákladov (cca 69 %) spojených s realizáciou projektu.



Odpad ----separovaný zber----dotriedenie, úprava-----nový výrobok

Ciele projektu, v zmysle príslušných programov odpadového hospodárstva

Hlavným cieľom zavedenia fungujúceho separovaného zberu je zavedenie vhodného systému zberu, zvozu, triedenia a koncového zhodnotenia vytriedených odpadov a motivácia obyvateľstva k separovaniu odpadov. Tým sa docieli:

- zvýšenie množstva vyseparovaných odpadov
- zvýšenie množstva zhodnotených odpadov
- zníženie objemov zneškodňovaných odpadov na skládke
- zníženie nákladov na odpadové hospodárstvo mikroregiónu
- zvýšenie zamestnanosti v mikroregióne.

Aby sa dosiahol cieľový záměr, triedenie jednotlivých komodít projekt rieši v nábehovej krivke podiely jednotlivých druhov odpadu a to všetko v súlade s platnou legislatívou, t.j. cieľový rok 2010.

Komodita - množstvo v tonách	2006	2007	2008	2009	2010
Papier	50,0	175,0	225,0	250,0	275,0
Sklo	50,0	190,0	215,0	275,0	305,0
Plasty	50,0	100,0	120,0	160,0	200,0
Odpadové oleje	2,0	3,5	7,0	9,0	11,0
Viacvrstvé kombinované materiály (VKM)	1,5	3,5	15,0	22,0	30,0
Kovové obaly	2,0	4,0	16,0	25,0	34,0
AKU batérie	2,0	4,5	10,0	18,0	23,0
Elektrické a elektronické zariadenia s výnimkou svetelných zdrojov	1,0	1,7	5,0	9,0	14,0
Opotrebované pneumatiky	5,0	10,0	15,0	20,0	25,0
Svetelné zdroje (lineárne žiarivky)	0,2	0,4	0,6	0,8	1,0
Spolu	163,7	492,6	624,6	788,8	918,0

ORGANIZAČNÉ ZABEZPEČENIE SEPAROVANÉHO ZBERU

Bytový fond Regiónu Bardejov tvorí 9 232 domácností v individuálnej bytovej výstavbe (IBV), s celkovým počtom 37 470 obyvateľov, t.j. v priemere 4. obyvatelia na jednu domácnosť a 8 216 bytových jednotiek v komunálnej bytovej výstavbe (KBV), s počtom 18 273 obyvateľov, s priemerom 2,22 obyvateľa na jeden byt.

Systém separovaného zberu je navrhnutý tak, aby bola zapojenosť obyvateľstva čo najvyššia. Z dôvodu rôznej zástavby a hustoty osídlenia budú použité tri systémy separovaného zberu odpadov - **vrecový, donáškový a kontajnerový systém.**



Vrecový systém bude realizovaný v IBV. Do každej domácnosti v prvej fáze (v mesiaci január 2006) budú poskytnuté 3 farebné odlišné vrecia, spolu s informačným letákom, pre tri základné separované zložky, do doby vybudovania dotriedňovacej linky a haly.

Vlastný zvoz je zabezpečovaný pomocou špeciálne upraveného vozidla. Pri jednej okružnej ceste v regióne bude zabezpečovaný zvoz len jedného druhu odpadu. Jedná sa o nasledujúce druhy odpadov: papier, sklo a PET fľaše.

Po dobudovaní dotriedňovacej linky (v II. polovici roku 2006) pribudnú tieto zložky: plastové obaly rôzneho druhu (fólie, sáčky, obaly z kozmetických produktov) - separácia spoločne s VKM (viacvrstvé kombinované materiály - Tetrapack obaly z mlieka, džusov a pod.), kovové obaly (plechovky z piva, nápojov a pod.) spolu s kovmi.

SKLO:

ÁNO: fľaše, poháre, črepy, tabuľové sklo

NIE: porcelán, zrkadlo, autosklo, žiarovky, obrazovky z televízorov, sklo kombinované s iným materiálom (napr. drôt, plast, drevo).

PLASTY:

ÁNO: PET fľaše z nápojov opláchnuté vodou,

- po dobudovaní dotriedňovacej linky (v II. polroku 2006) fólie, sáčky, obaly z kozmetických produktov, Tetrapack obaly z mlieka, džusov, (VKM)
NIE: obaly z chemikálií, podlahové krytiny.

PAPIER:

ÁNO: noviny, časopisy, knihy, papierové vrecúška (z múky, soplí a pod.), krabice, kartóny,

NIE: kopírovací papier, špinavý a mastný papier, celofán (prázdne obaly z cukríkov).

Kontajnerový systém je navrhnutý pre KBV a pre sídliská v meste Bardejov. Umiestnené budú tiež tri druhy kontajnerov na jedno stanovište - papier, sklo a PET fľaše, v prvom štvrtroku 2006 a v II. polroku 2006 po dobudovaní dotriedňovacej haly a linky budú jednotlivé stanovištia doplnené o ešte jeden kontajner pre kovy a kovové obaly.



Donáškový systém bude realizovaný celoročne v meste Bardejov, ale i blízke obce regiónu v zbernom dvore pre AKU batérie, svetelné zdroje s obsahom ortuti, odpadové oleje, samozrejme kovy, kovové obaly, papier, sklo a plasty. Kontajnery na AKU batérie a odpadové oleje budú umiestnené na čerpacích staniciach v regióne Bardejov.