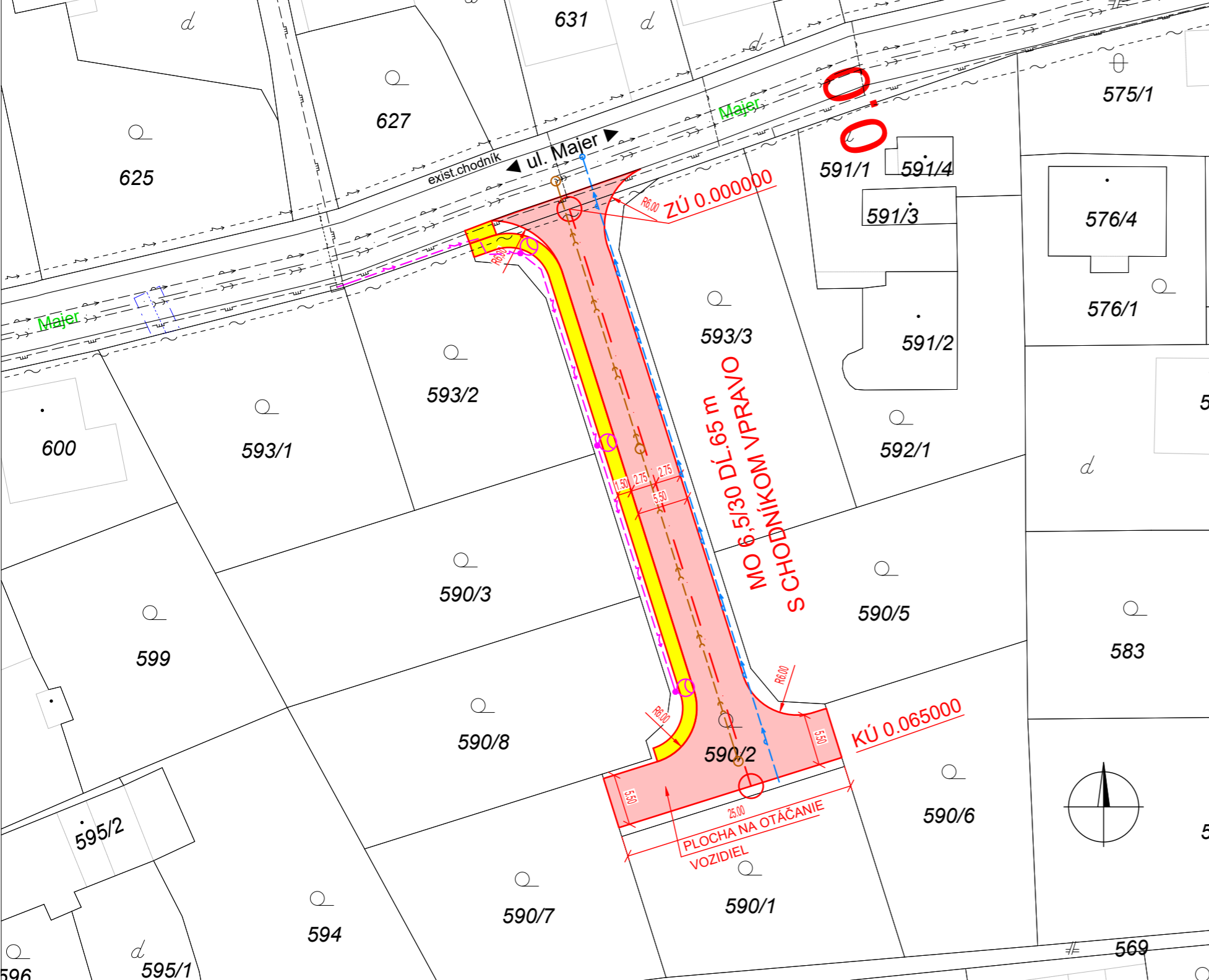


### LEGENDA EXISTUJÚCICH SIETI:

- NN VEDENIE VZDUŠNÉ
- KANALIZÁCIA SPLAŠKOVÁ
- VODOVOD
- TELEKOMUNIKAČNÉ VEDENIE NADZEMNÉ
- PLYNOVOD STREDNOTLAKOVÝ

### LEGENDA NAVRHOVANÝCH SIETI:

- NN VEDENIE PODZEMNÉ, VEREJNÉ OSVETLENIE
- KANALIZÁCIA SPLAŠKOVÁ
- VODOVOD



### LEGENDA:

- VOZOVKA PRÍSTUPOVÁ CESTA K RD
- VOZOVKA CHODNÍKY - DLAŽBA



*R. Počí*

Č. SÚPRAVY

# SO 01

VYPRACOVAL:	PROJEKTANT OBJEKTU:	KONTROLOVAL:		
ING. R. POČÍ <i>R. Počí</i>	ING. R. POČÍ <i>R. Počí</i>	ING. R. POČÍ <i>R. Počí</i>		
STAVEBNÍK: Vlastníci pozemkov			ČÍSLO ZÁKAZKY:	0324
MIESTO STAVBY: Bardejov - Dlhá Lúka, okres Bardejov			FORMÁT:	xA4
NÁZOV STAVBY:			STUPEŇ:	DÚR
<b>Prístupová cesta k rodinným domom na ulici Majer</b>			DÁTUM:	10.2024
			KÓTY v:	JTSK
OBJEKT: SO 01 Miestna komunikácia			MIERKA:	PRÍLOHA ČÍSLO:
NÁZOV PRÍLOHY: SITUÁCIA			1:500	2