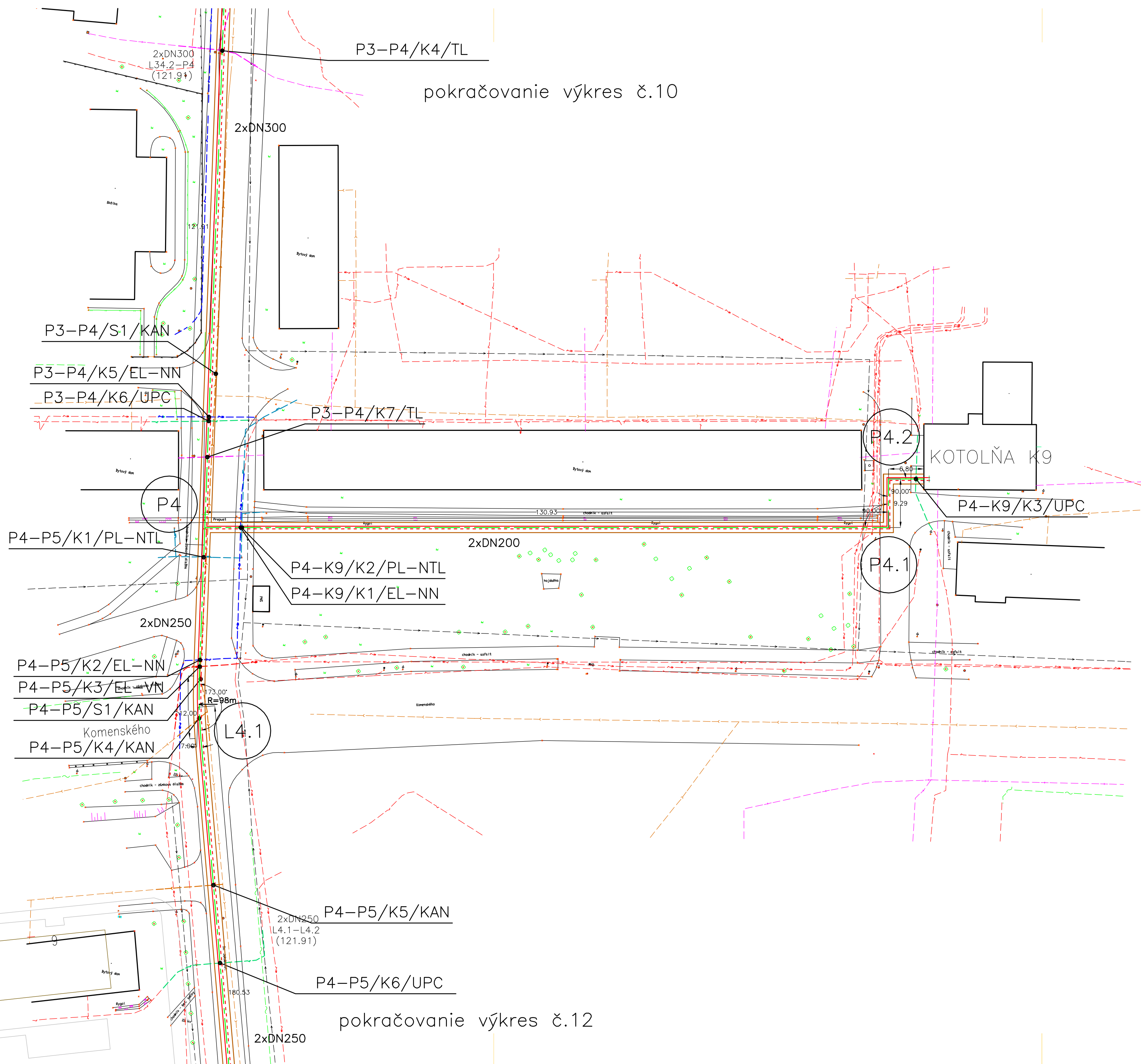
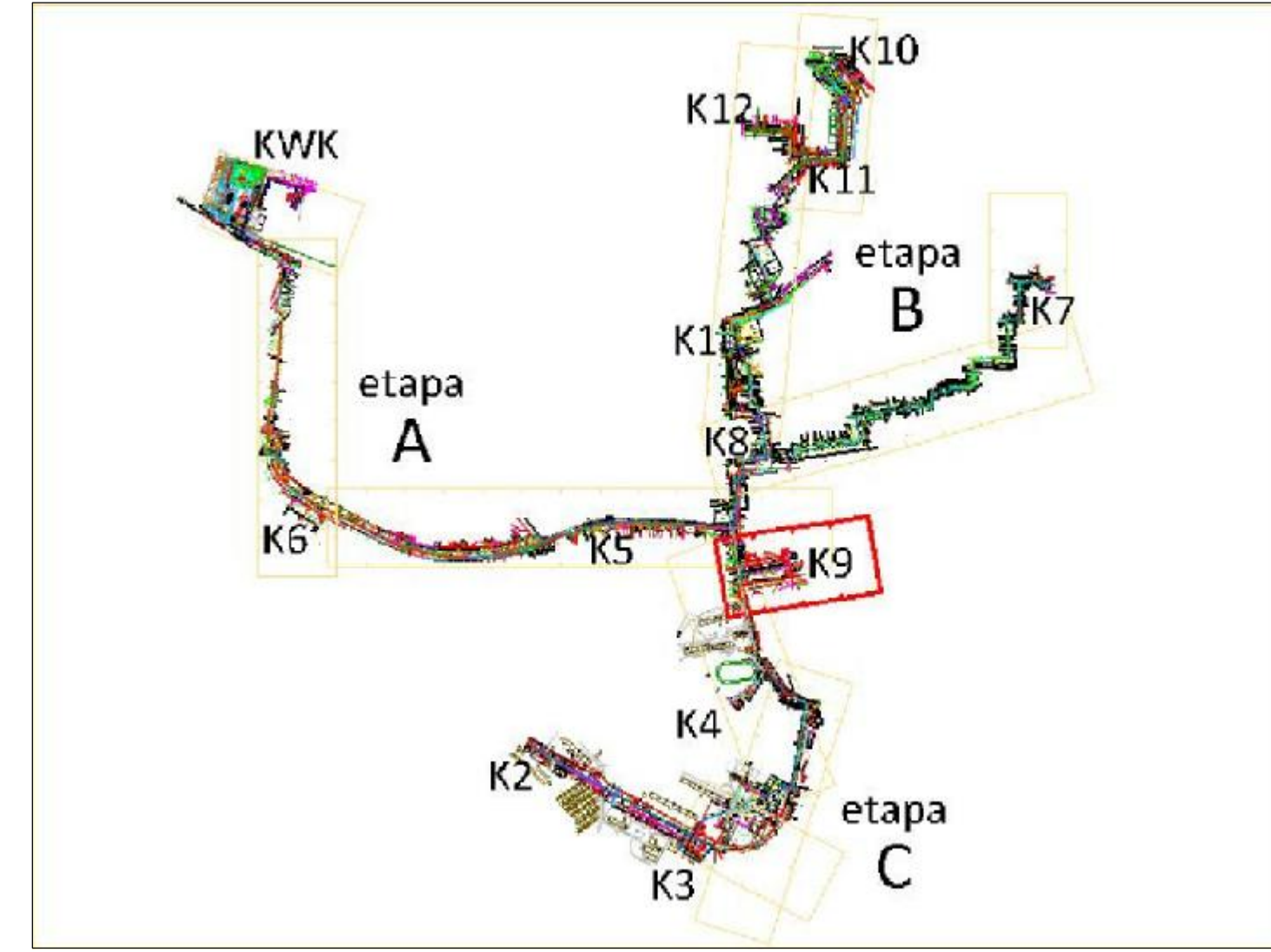


pokračovanie výkres č.10



pokračovanie výkres č.12

Orientačná mapa stavby :



LEGENDA ZNAČENIA:

- P4-P5/K1/EL-NN
- P4-P5 - ÚSEK
- K1 - KRÍŽENIE č.1
- S1 - SÓBEH č.1
- KAN - KANALIZÁCIA
- PL-NTL - PLYN-NÍZKOTLAK
- PL-STL - PLYN-STREDOTLAK
- EL-NN - ELEKTRIKA-NÍZKÉ NAPATIE
- EL-VN - ELEKTRIKA-VYSOKÉ NAPATIE
- TL - TEPLOVOD
- UPC - SIET UPC

LEGENDA GEODETICKÝCH ZNAKOV :

- | | |
|--------------------------------|---------------------------------|
| ■ Zeleň | ○ Šupatko - plyn |
| ○ Stron | ↑ Tyčový vyhľadávaci znak-plyn |
| ↑ Dopravná značka | ↑ Kontrolný vývod napätový-plyn |
| ○ Svetlo na stožiar | ■ HUP |
| ■ Vpusť | ▲ Regulátor |
| ○ Kanalizačná šachta | ■ Redukcia |
| □ Vstupná šachta | ■ Uzáver |
| ○ Betónový stožiar | ○ Vjazd |
| ○ Drevený stožiar | ■ Bi board |
| ■ RIS | ■ NN Vedenie 1kv |
| ■ Poštová schránka | ■ VN Vedenie 22kv |
| ■ Čiastnický rozvod - telefón | ■ Vodovod bez rozlíšenia |
| ■ Káblová TV | ■ Kanalizácia bez rozlíšenia |
| ○ Šupatko - voda | ■ Plynovod NTL |
| ■ Vodomerňá šachta | ■ Plynovod STL |
| δ Hydrant nadzemný | ○ Spojové vedenie |
| δ Hydrant podzemný | ■ Predmet n. rozsahu |
| ↑ Tyčový vyhľadávaci znak-voda | ■ UPC optický kábel |

Autorizačne overil:	Autorizačne overil:	Číslo poré:
---------------------	---------------------	-------------

Autor návrhu:	ERGA s.r.o., Brestová 1,Košice,04014		ERGA s.r.o. projekčná spoločnosť
Kreslil:	Ing.Maroš Kollár	Podpis: [Signature]	
Projektant:	Ing.Maroš Kollár	Podpis: [Signature]	Číslo zákazky: 1/7-2008
Kontroloval:	Ing.Miroslav Daniš	Podpis: [Signature]	
Zodpovedný projektant:	Ing.Miroslav Daniš	Podpis: [Signature]	Formát: 840x420
Investor:	R-GES s.r.o.,Prešov		
Miesto stavby:	Bardejov		Dátum: 02/2008
Názov stavby:	Distribučná horúcovodná sieť Bardejov		Mierka: 1:500
Objekt:	SO 01 Horúcovodná sieť		Stupeň: Realizačný projekt
Obsah výkresu:	Situácia vonkajších rozvodov P4 až K9		
Časť:	Technologická		03