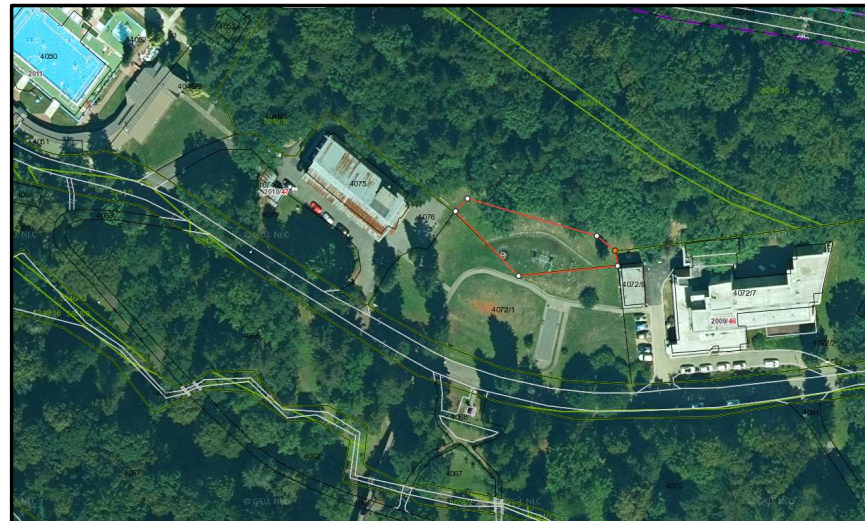


1/a. Bardejovské Kúpele a.s. – odporúča sa predaj pozemku parc. C KN 4048/14 o výmere 585 m<sup>2</sup> v k.ú. Bardejov, časť Bardejovské Kúpele.

VÝKAZ VÝMER														
Doterajší stav							Nový stav							
PRV	Číslo LV	PK	K2N-B	K2N-C	K2N-D	K2N-E	Druh pozemku	Druh pozemku	Z m e n y		Druh pozemku	Druh pozemku	Výmera, m <sup>2</sup>	Výmera, m <sup>2</sup>
									z m <sup>2</sup>	na m <sup>2</sup>				
Starý prívod														
16206		5242/8				9076	kef.p. 1	4048/14	585	5242/8	585	4048/14	9091	kef.p. 1
Spolu:						9076			585		585		9091	
Starý poz. registra C KN														
-				4048/1		2	7866	kef.p. 2				4048/1	2	7866
Spolu:						2	7866						2	7866

Legenda: kat. 09 - kef.pozemok

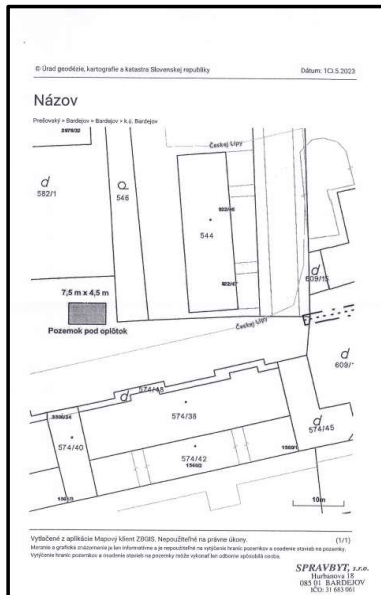


1/b. Bardejovské Kúpele a.s. – odporúča sa predaj pozemku parc. C KN 4048/14 o výmere 585 m<sup>2</sup> v k.ú. Bardejov, časť Bardejovské Kúpele.





2. SPRAVBYT s.r.o., Hurbanova 18, Bardejov – odporúča sa prenájom časti pozemku z parc. C KN 574/1 o výmere cca 35 m<sup>2</sup> na ul. Českej Lípy v k.ú. Bardejov za účelom výstavby uzamykateľného oplôtku pre kontajnery na zber komunálneho odpadu.



3. Martina Žofčinová, Fučíkova 27, Bardejov – neodporúča sa súhlasiť s uložením inž. sietí do pozemkov vo vlastníctve mesta so zriadením vecného bremena za jednorázovú odplatu stanovenú znaleckým posudkom.

